

AMM et SÉCURITÉ



Congrès de l'Association des réseaux cyclables du Québec

18 octobre 2023



VICTORIAVILLE

santé urbaine

Berceau du
développement
durable

- 1 **AMM ?**
- 2 **État de situation**
- 3 **Mesures déployées**

1

AMM ?

AMM | Aide à la mobilité motorisée



Triporteur



Quadriporteur



**Fauteuil roulant
motorisé**

Transports **Québec**

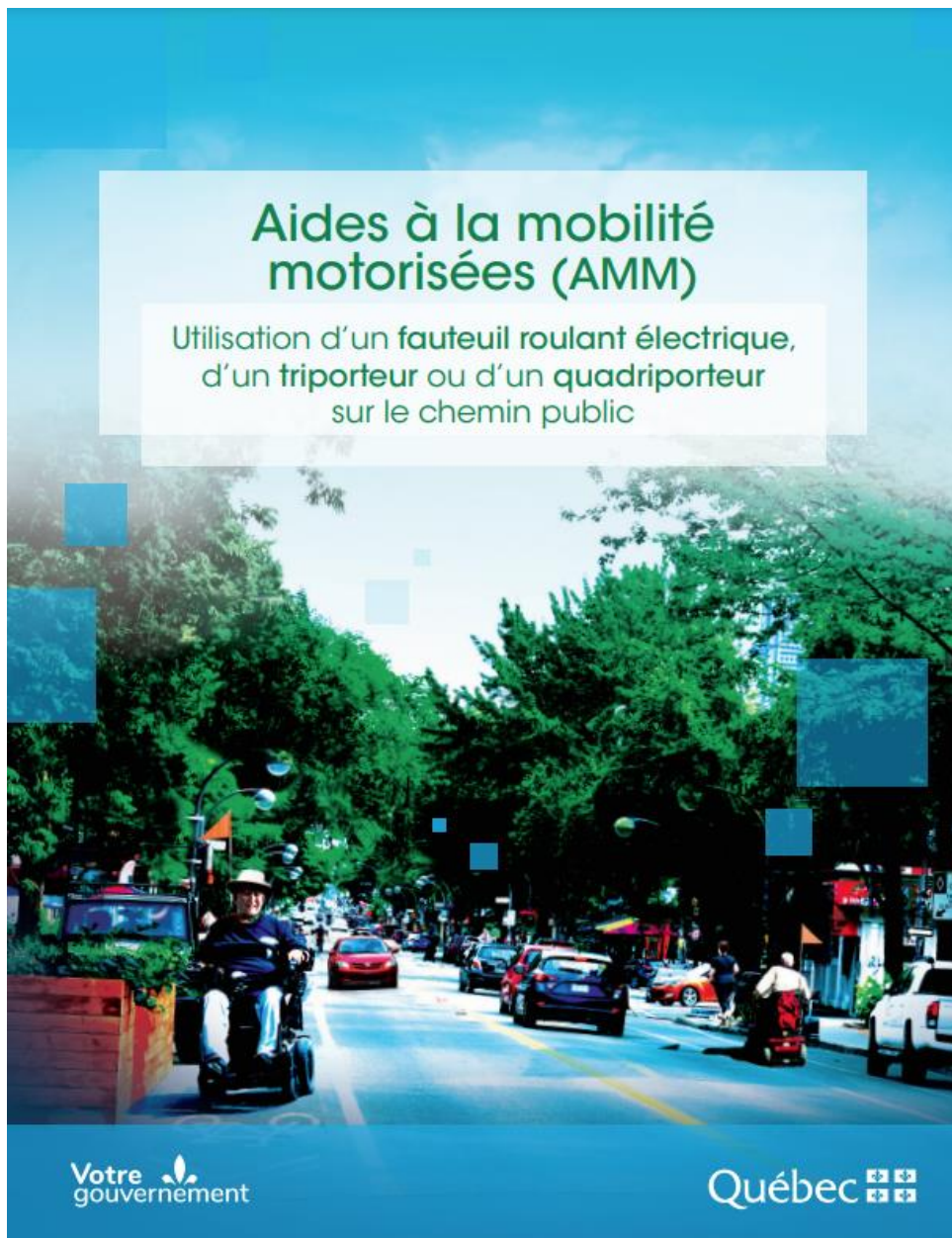


Équipements ● Règles de circulation ● Comportements

Vise une meilleure cohabitation entre les utilisateurs d'AMM et les autres usagers de la route.

Aides à la mobilité motorisées (AMM)

Utilisation d'un fauteuil roulant électrique, d'un triporteur ou d'un quadriporteur sur le chemin public

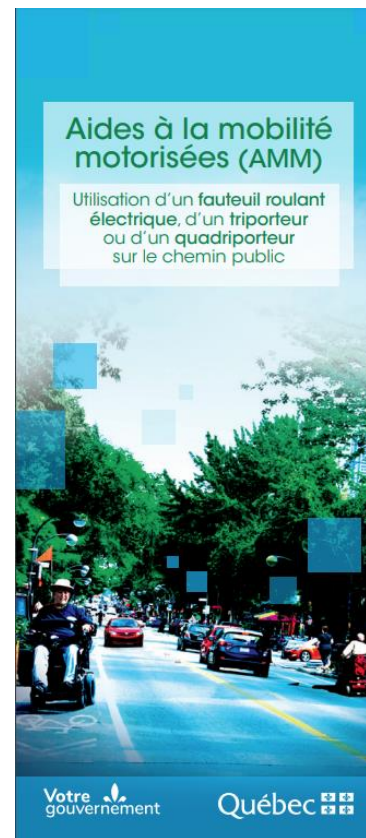


Votre
gouvernement

Québec

Aides à la mobilité motorisées (AMM)

Utilisation d'un fauteuil roulant électrique, d'un triporteur ou d'un quadriporteur sur le chemin public



Votre
gouvernement

Québec

2

État de situation

Complexité de la réglementation



Conformité
des appareils



Compréhension



Application



Personnes
handicapées

2 types d'usagers



Statut



Aînés

Réalités territoriales

- Pistes multifonctionnelles
- Valeurs d'inclusion et de développement durable
- Collaborations provinciales



Cohabitation



**Autonomie et
mobilité active**

Un record Guinness est battu à Victoriaville

Rassemblement de quadriporteurs et triporteurs

Yves Charlebois | Publié le 9 juin 2012 à 16 h 46



Plus de 200 conducteurs de triporteurs et quadriporteurs se sont réunis à Victoriaville pour participer à un record Guinness samedi.

L'organisateur, Michel Bourassa, mentionne que l'objectif a été atteint puisque le dernier record a été de 135 aux Pays-Bas en 2011.

! Acceptabilité
sociale

Société

Victoriaville, capitale du quadriporteur?



Les propriétaires de quadriporteur apprécient se déplacer en groupe, une façon de socialiser.

PHOTO : ICI RADIO-CANADA/MAUDE MONTEMBEAULT

Radio-Canada

Publié le 24 juillet 2015 à 12 h 10 HAE

Partager l'article



! Statistiques
réelles inconnues

3

Mesures
déployées !

1

ACTIVITÉ D'INFORMATION

LES AMM

Triporteur | Quadriporteur
Fauteuil roulant motorisé

30
MAI

13 h 30

Colisée
Desjardins



vic.to/amm



VICTORIAVILLE
santé urbaine

Berceau du
développement
durable

Comité consultatif de la politique d'accessibilité universelle (CCPAU)

Comité consultatif Municipalité amie des aînés (MADA)





Réglementation

Identifiez l'AMM





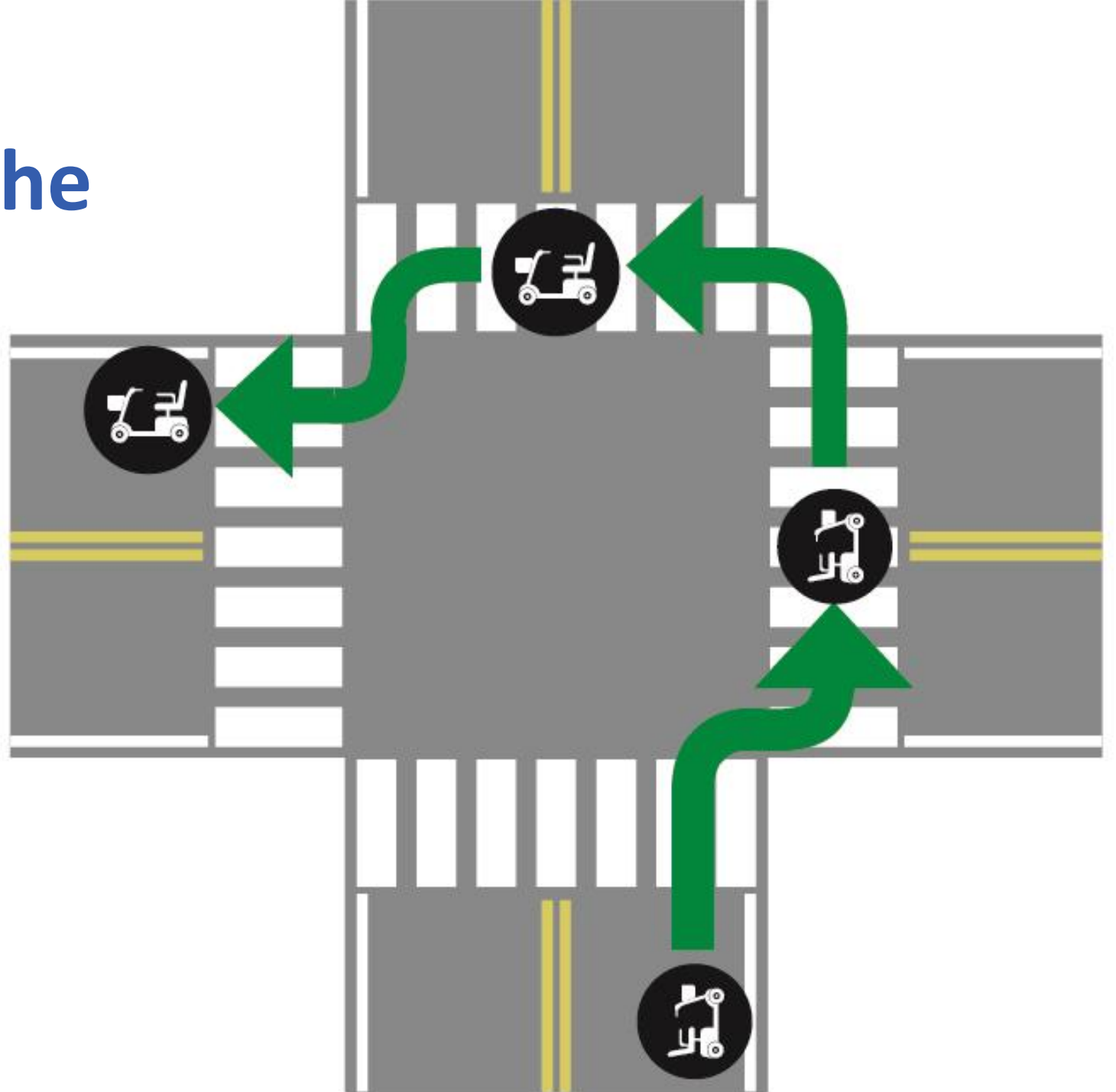
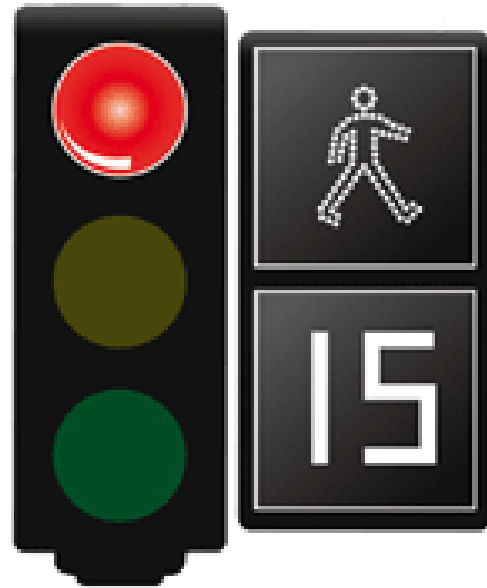
Sur une bande cyclable, assurez-vous de circuler
dans le sens du trafic.

Circulation en groupe



Circuler à la file

Virage à gauche



Interdictions

Cellulaire

Remorquage



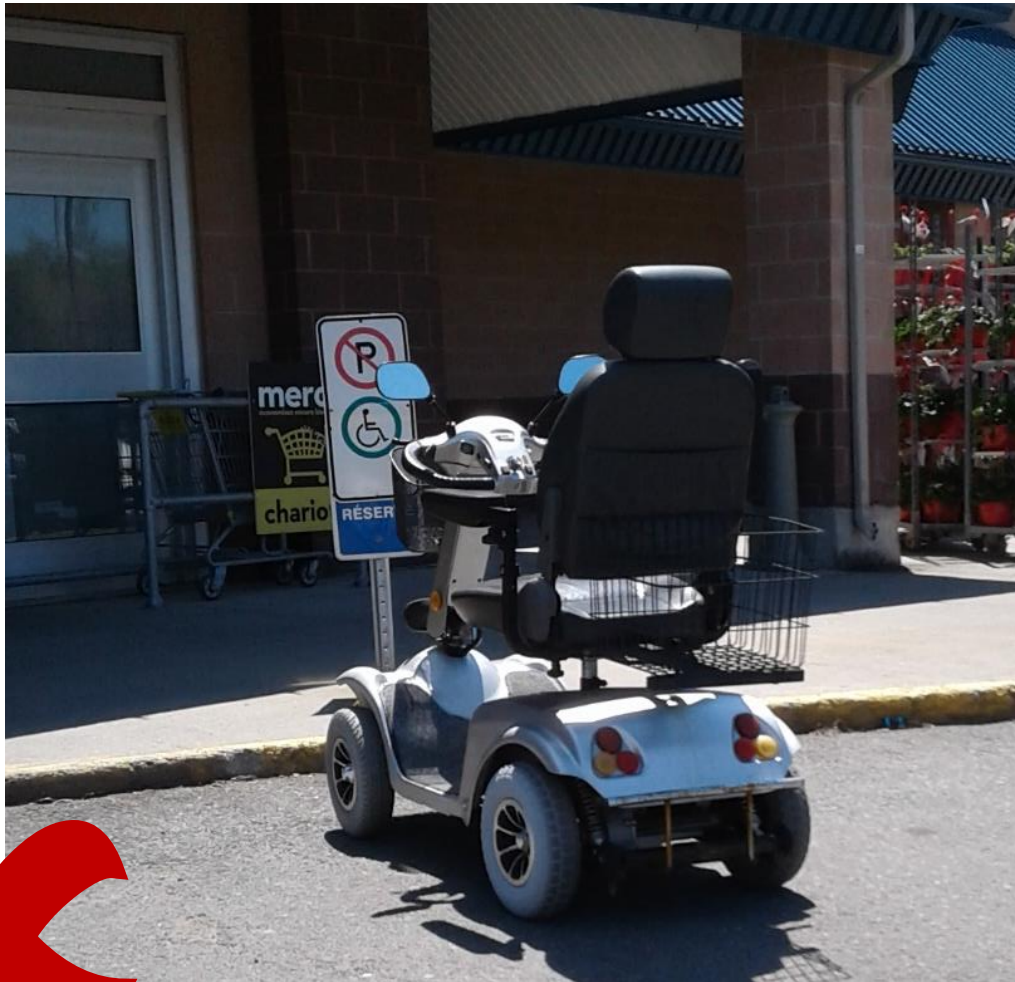
Facultés
affaiblies



Casque
d'écoute



Stationnement



Petits commerces

À l'exception des grandes surfaces, la circulation n'est pas toujours sécuritaire pour les quadriporteurs, **veuillez stationner à proximité à l'extérieur**



Sécurité dans les résidences



Événements publics

Veillez faire preuve de courtoisie en vous installant à l'arrière ou dans les endroits désignés.



Parcours urbain et simulateur de conduite



Clinique de
vérification des
équipements

Kiosques des
partenaires



On bouge
en AMM



Développement d'outils d'information



Capsule vidéo

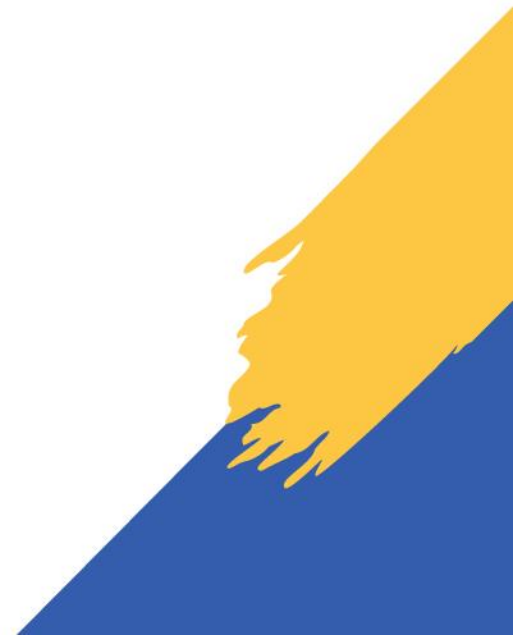


Cartes des trajets sécuritaires

<p>RÉSERVOIR BEAUDET</p> <p>TRAJETS POUR AMM Triporteur Quadriporteur Fauteuil roulant motorisé</p> <p>Sécurisez vos déplacements!</p> <p>VICTORIAVILLE ville urbaine</p> <p>Services & développement durable</p> <p>vic.to/amm</p>	<p>ARTHABASKA</p> <p>TRAJETS POUR AMM Triporteur Quadriporteur Fauteuil roulant motorisé</p> <p>Sécurisez vos déplacements!</p> <p>VICTORIAVILLE ville urbaine</p> <p>Services & développement durable</p> <p>vic.to/amm</p>	<p>CENTRE-VILLE</p> <p>TRAJETS POUR AMM Triporteur Quadriporteur Fauteuil roulant motorisé</p> <p>Sécurisez vos déplacements!</p> <p>VICTORIAVILLE ville urbaine</p> <p>Services & développement durable</p> <p>vic.to/amm</p>	<p>CENTRES COMMERCIAUX</p> <p>TRAJETS POUR AMM Triporteur Quadriporteur Fauteuil roulant motorisé</p> <p>Sécurisez vos déplacements!</p> <p>VICTORIAVILLE ville urbaine</p> <p>Services & développement durable</p> <p>vic.to/amm</p>
--	---	---	--



Registre des AMM



Impacts



Sensibilisation des employés (formation)
Aménagement d'infrastructures inclusives
Coresponsabilité avec les partenaires



Plus grande compréhension de la réglementation
Soutient l'autonomie et la responsabilisation des usagers
Cohabitation plus sécuritaire
Augmentation de l'acceptabilité sociale



Nathalie Roussel
Responsable de l'accessibilité universelle
nathalie.roussel@victoriaville.ca



**Berceau du
développement
durable**